

KATASTRY
PARCELNÍ ČÍSLA
DRUH POVRCHU
VZDÁLENOSTI ŠACHET
OZNAČENÍ ŠACHET

SMĚROVÉ POMĚRY

MĚŘÍTKA 1:250/100

DEŠŤOVÁ KANALIZACE

LEGENDA TYPŮ ČAR

PŮVODNÍ TERÉN
UPRAVENÝ TERÉN

KÓTA UPRAVENÉHO TERÉNU

HLOUBKA DNA POTRUBÍ

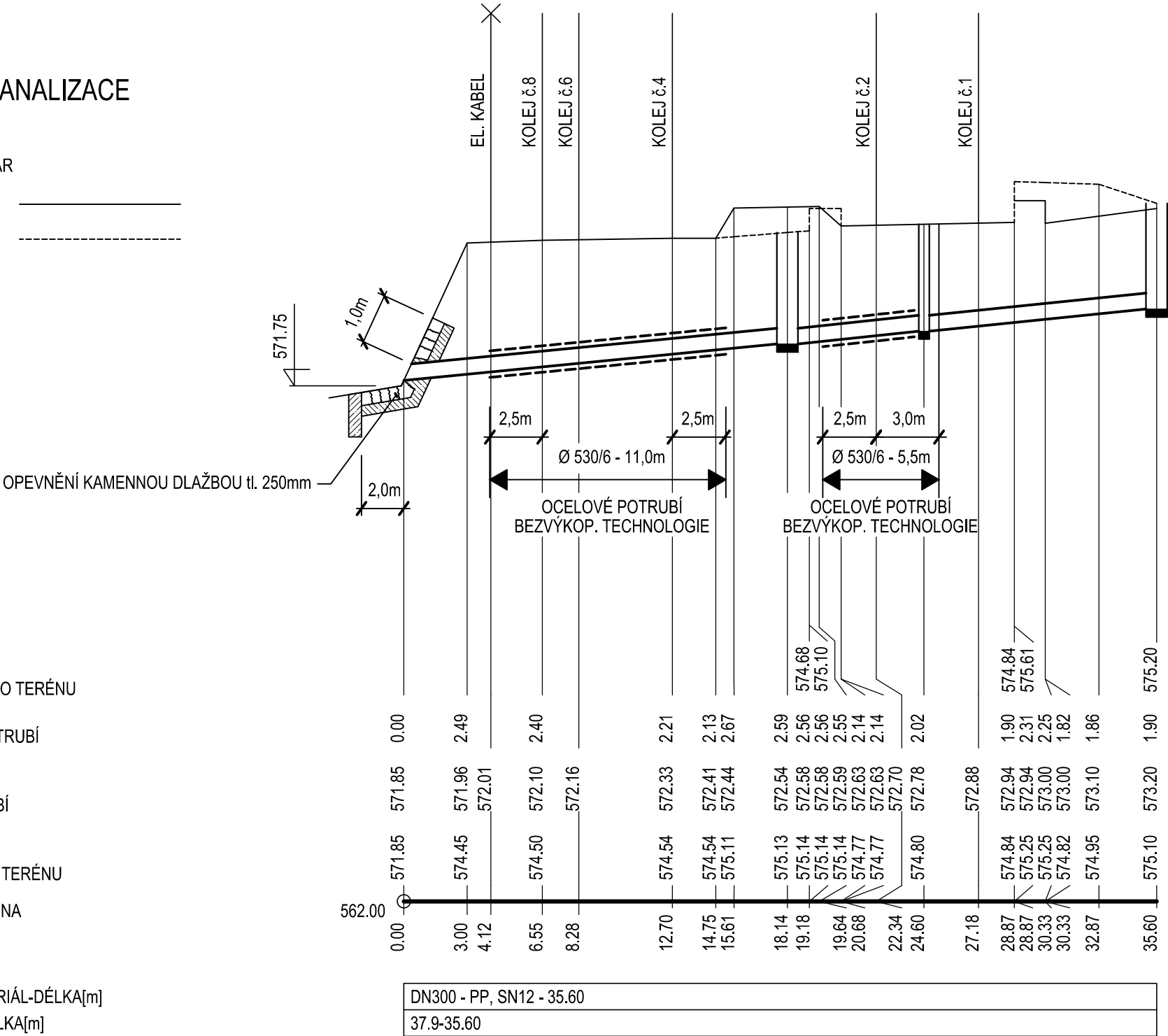
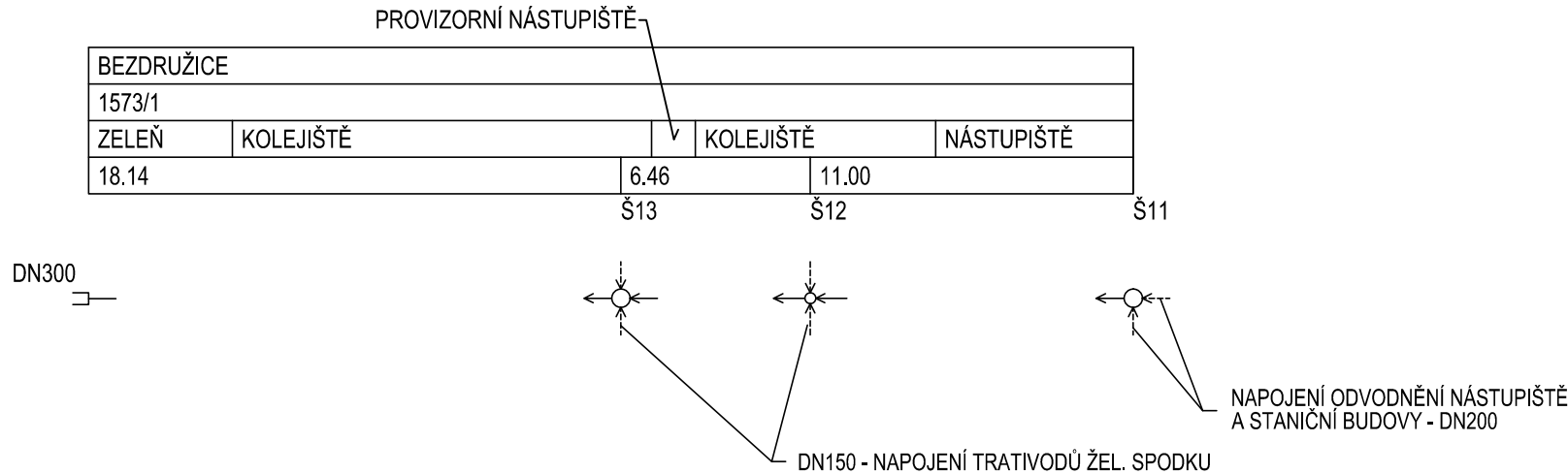
KÓTA DNA POTRUBÍ

KÓTA PŮVODNÍHO TERÉNU

SROVNÁVACÍ ROVINA

STANIČENÍ [m]

PROFIL[mm]-MATERIÁL-DÉLKA[m]
SKLON[promile]-DÉLKA[m]



E.1.6 POTRUBNÍ VEDENÍ

SO 103 ŽST BEZDRUŽICE, KANALIZACE DEŠŤOVÁ

SO 104 ŽST BEZDRUŽICE, KANALIZACE SPLAŠKOVÁ

Investor, objednatel:



Správa železniční dopravní cesty s.o.
Dlážděná 1003/7
110 00 Praha 1 - Nové Město
www.szdc.cz, szdc@szdc.cz

Generální projektant



SAMSON PRAHA, spol. s r.o.
Týnská 622/17, 110 00 Praha 1
+420 224 828 221
samsonpraha@samsonpraha.cz

Název díla:

Rekonstrukce nástupiště v ŽST Bezdružice
Potrubní vedení

Paré:

Odpovědný projektant:
Ing. Otakar Hasík

+420 737 226 778
hasik@samsonpraha.cz

Vypracoval:
Ing. Tomáš Knotek

Kontrola:
Ing. Michael Knotek

Stupeň:
DSP

Zakázkové číslo:
2017-40-SZDC

Datum:
02/2019

Měřítko:
1:250/100

Počet formátů:
3xA4

Zpracovatel části:



SAMSON PRAHA, spol. s r.o.
Týnská 622/17, 110 00 Praha 1
+420 224 828 221
samsonpraha@samsonpraha.cz

Název přílohy:

Podélný profil dešťové kanalizace

Část:
E.1.6

Číslo přílohy:
3